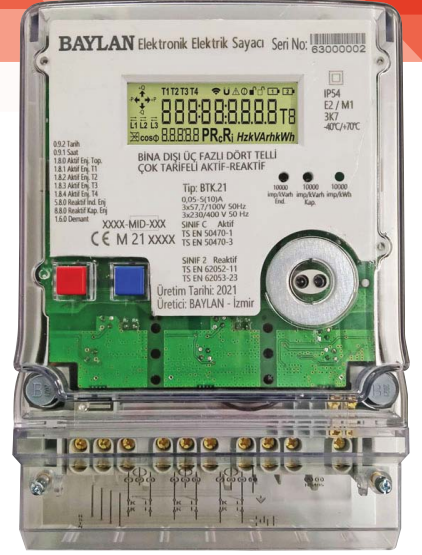


BTK.21

Kombi Trifaze

Elektronik Elektrik Sayacı



GENEL ÖZELLİKLER

- MID (Ölçü aletleri direktifi) Sertifikalı
- Şebeke enerjisi olmadan da bilgileri saklama ve silinmez hafıza özelliği
- En az geçmiş 1 yıla ait tüketim bilgilerinin silinmez hafızada saklanması
- 10 yıldan fazla lityum pil ömrü ile saat ve tarihi enerji kesilmelerine karşı koruma
- Optik port ve LCD ekrandan, şebeke enerjisi olmasa dahi tüketim ve zaman bilgilerini okuyabilme
- 4 farklı gün tipini (haftaiçi, cumartesi, pazar, resmi tatiller) 8 farklı zaman dilimine bölebilmeye ve harcanan aktif-reaktif enerjisi 4 farklı tarifede ölçebilme
- Tarife dilimlerine göre tüketilen aktif enerji miktarlarını LCD ekranda gösterebilme
- 15 dakikalık periyotlarla maksimum aktif demant ölçümü
- Klemens ve üst kapağın açılması durumlarının, kritik pil seviyesi, zaman saati hatası ve manyetik müdahale uyarılarının, haberleşme yapıldığı bilgisinin LCD ekranda ihbarlı gösterilmesi
- Otomatik yaz ve kış ileri-geri saat uygulaması (Haberleşme ile aktif veya deaktif edilebilir.)
- LCD ekranda anlık toplam aktif-reaktif gücü, her faza ait anlık gerilim ve akım değerlerini, anlık frekans değerini, klemens kapak ve üst kapak açılma tarihlerini obis kodlarıyla gösterme
- LCD ekranda gerilim ve akım uyarılarını gösterebilme
- En az 180 gün 15 dakika periyotlu yük profili kayıt özelliği
- Haberleşme yardımı ile programlanabilir demant periyodu(15-30-60 dk.) ve ayda 1 kez haberleşme yardımıyla veya butonla manuel demant sıfırlayabilme özelliği.
- Uzun ömürlü ve bakımsız çalışma



TEKNİK ÖZELLİKLER

Sayaç Tipi	3 Fazlı, 4 Telli, Tek Yönlü
Bağlantı Tipi	Akım Trafolu
Doğruluk Sınıfı	Aktif : Sınıf C Reaktif : Sınıf 2
Referans Voltajı (Un)	3x230/400 V - 3x57,7/100 V
Çalışma Gerilim Aralığı	0,8 Un ile 1,15 Un arası
Çalışma Frekansı	50 Hz ±%5
Kalkış Akımı (Ist)	5 mA
Minimum Akım (Imin)	0,05 A
Geçiş Akımı (Itr)	0,25 A
Referans Akım (In)	5 A
Maksimum Akım (Imax)	10 A
IP Sınıfı	IP54 (Bina Dışı)
Koruma Sınıfı	İki (2)
Çalışma Sıcaklığı	-40 °C, +70 °C (3K7)
Mekanik Çevre Sınıfı	M1 (2014/32/AB yönetmeliğine göre)
Elektromanyetik Koruma Sınıfı	E2 (2014/32/AB yönetmeliğine göre)
Gerilim Devresi Güç Tüketimi	< 2 W, 10 VA
Akım Devresi Güç Tüketimi	< 4 VA
ESD Voltaj Dayanımı	Temaslı: 8 kV Havadan: 15 kV
Ani Darbe Gerilimi	6 kV
Sayaç Sabiti	10000 imp/kWh 10000 imp/kVARh ind. 10000 imp/kVARh kap.
LCD Ekran	6+3, Aydınlatmalı
Haberleşme Hızı ve Arayüzü	Optik, RS485 300-19200 Baud (TS EN 62056-21)
Zaman Saati Hassasiyeti	< 0,5sn/gün (TS EN 62054-21)
Ağırlık	0,91 kg

DIŞ ÖLÇÜLER

