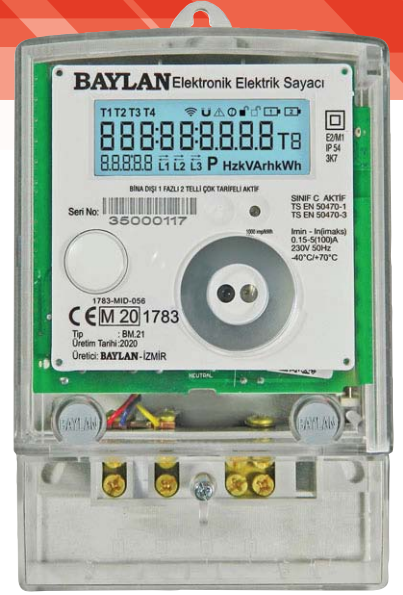


BM.21 Monofaze Aktif Elektronik Elektrik Sayacı



GENEL ÖZELLİKLER

- MID (Ölçü aletleri direktifi) Sertifikalı
- Şebeke enerjisi olmadan da bilgileri saklama ve silinmez hafıza özelliği
- En az geçmiş 1 yıla ait tüketim bilgilerinin silinmez hafızada saklanması
- 10 yıldan fazla lityum pil ömrü ile saat ve tarihi enerji kesilmelerine karşı koruma
- Optik port ve LCD ekrandan, şebeke enerjisi olmasa dahi tüketim ve zaman bilgilerini okuyabilme
- 4 farklı gün tipini (hafta içi, cumartesi, pazar, resmi tatiller) 8 farklı zaman dilimine bölebilmeye ve harcanan enerjiyi 4 farklı tarifede ölçebilme
- Tarife dilimlerine göre tüketilen enerji miktarlarını LCD ekranda gösterebilme
- 15 dakikalık periyotlarla maksimum demant ölçümü
- Klemens ve üst kapağın açılması durumlarının, kritik pil seviyesi, zaman saati hatası ve manyetik müdahale uyarılarının, haberleşme yapıldığı bilgisinin LCD ekranda ihbarlı gösterilmesi
- Otomatik yaz ve kış ileri-geri saat uygulaması (Haberleşme ile aktif veya deaktif edilebilir.)
- LCD ekranda anlık aktif güç, gerilim, akım ve frekans değerlerini, klemens kapak ve üst kapak açılma tarihlerini obis kodlarıyla gösterme
- LCD ekranda akım yönünü gösterme ve ters akım durumunda uyarı verme
- En az 180 gün, 15 dakikalık periyotlarla minimum 4 kanal yük profili kaydı ve programlanabilir yük profili periyodu (15-30-60dk.)
- Uzun ömürlü ve bakımsız çalışma

TEKNİK ÖZELLİKLER

Sayaç Tipi	1 Fazlı, 2 Telli
Bağlantı Tipi	Direkt
Doğruluk Sınıfı	Sınıf C (TS EN 50470-1/3)
Referans Voltajı (Un)	230 V
Çalışma Gerilim Aralığı	0,8Un ile 1,15Un arası
Çalışma Frekansı	50 Hz \pm %5
Kalkış Akımı (Ist)	10mA
Minimum Akım (Imin)	0,15 A
Geçiş Akımı (Itr)	0,5 A
Referans Akım (In)	5 A
Maksimum Akım (Imax)	100 A
IP Sınıfı	IP54 (Bina Dışı)
Koruma Sınıfı	İki (2)
Çalışma Sıcaklığı	-40 °C, +70 °C (3K7)
Mekanik Çevre Sınıfı	M1 (2014/32/AB Yönetmeliğine göre)
Elektromanyetik Çevre Sınıfı	E2 (2014/32/AB Yönetmeliğine göre)
Gerilim Devresi Güç Tüketimi	< 1W, 2VA
Akım Devresi Güç Tüketimi	< 1 VA
ESD Voltaj Dayanımı	Temaslı: 8 kV Havadan: 15 kV
Ani Darbe Gerilimi	6 kV
Sayaç Sabiti	1000 imp/kWh
LCD Ekran	6+3, Aydınlatmalı
Haberleşme Hızı ve Arayüzü	Optik ve RS485 300-19200 Baud (TS EN 62056-21)
Zaman Saati Hassasiyeti	< 0,5sn/gün (EN 62054-21)
Ağırlık	0.37 kg

DIŞ ÖLÇÜLER

